

Produktionssteuerung der Zukunft

Vernetzung der Maschinen führt zu höherer Produktivität und erhöhter Qualität



Alle aktuellen Crimpvollautomaten der Komax werden durch die Bediensoftware TopWin gesteuert. Die optionale Datenschnittstelle WPCS dient als Basis für Vernetzungslösungen. Mit der Einführung von TopWin als optionale Bediensoftware stehen die Möglichkeiten der Vernetzung auch für die Schneid- und Abisolierautomaten der neuen Kappa-Generation zur Verfügung.

Erich Buholzer Product Manager

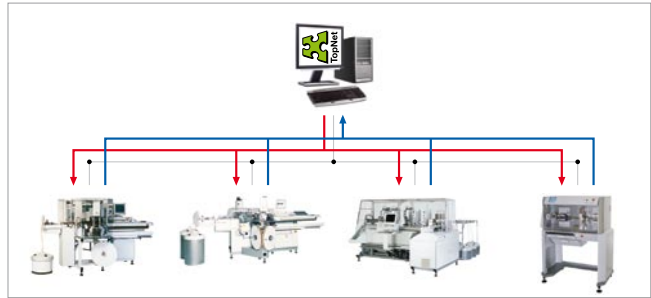
Mit der Datenschnittstelle WPCS wird es auch für die Schneid- und Abisolierautomaten der neuen Kappa-Generation möglich, beschreibende Daten an die Maschinen zu senden. Die beschreibenden Daten enthalten die Definitionsdaten von Rohmaterial, Artikel- beziehungsweise Produkt-Definitionen sowie Auftragsdaten. Alle produktions- und qualitätsrelevanten Daten können somit über die WPCS-Schnittstelle an die Maschine gesendet werden.

Die Pflege der produktions- und qualitätsrelevanten Daten kann durch eine zentrale Anwendung erfolgen und muss nicht mehr auf jeder Maschine einzeln vorgenommen werden. Dadurch werden die Stillstandzeiten der Maschinen reduziert und es ist sichergestellt, dass jede einzelne Maschine über aktuelle und korrekte Daten verfügt. Mit der zentralen Produktionssteuerung ohne Auftragspapiere kann eine höhere Effizienz der Anlagen erreicht werden.

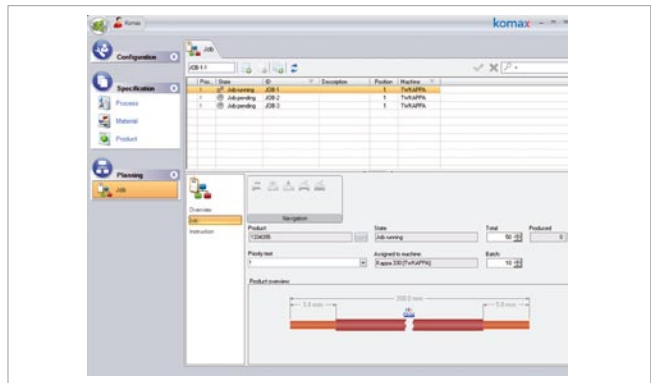
Zusätzlich liefert die WPCS Schnittstelle Rückmeldedaten, die zur Dokumentation, Überwachung und Auswertung der Produktion verwendet werden können.

Basierend auf WPCS bietet Komax eigene Vernetzungslösungen an. TopNet ist die Komax-Lösung zur zentralen Datenverwaltung, Auftrags-Planung und Produktions-Steuerung. Diese Software wird Anfang 2009 in einer komplett überarbeiteten Version verfügbar sein. Die neue Software basiert auf neuester Software-Technologie und speichert die Daten in einer sicheren und zuverlässigen MS SQL Server Datenbank. Die überarbeitete Software zeichnet sich durch höhere Leistung, verbesserte Ergonomie und diverse Funktionsverbesserungen aus.

Der Einsatz der WPCS-Schnittstelle ist aber nicht nur auf die Komax-Lösungen beschränkt. Basierend auf der offenen Schnittstellendefinition sind auch Fremdanbindungen möglich.



Maschinen vernetzt



Screenshot neues TopNet

IHR GEWINN

- > Effiziente Produktionssteuerung ohne Auftragspapiere
- > Höhere Produktivität durch zentrale Produktionsplanung
- > Einfachere Datenverwaltung und Sicherstellung korrekter Daten durch zentrale Verwaltung und Pflege der Daten
- > Einfache Dokumentation, Überwachung und Auswertung der Produktion mit den Rückmeldedaten der Maschine