

Touchscreen-Bedienung

Benutzerfreundliches, einfaches und intuitives Bedienkonzept



Neu lassen sich Alpha 355 sowie Gamma 263 Maschinen auch per Touchscreen bedienen. Der Benutzer tippt dabei direkt mit dem Finger oder mit einem Stift auf den Bildschirm an Stelle von Maus und Tastatur zu benutzen. Die Bedienung der Maschine wird dadurch deutlich vereinfacht und als intuitiver empfunden.

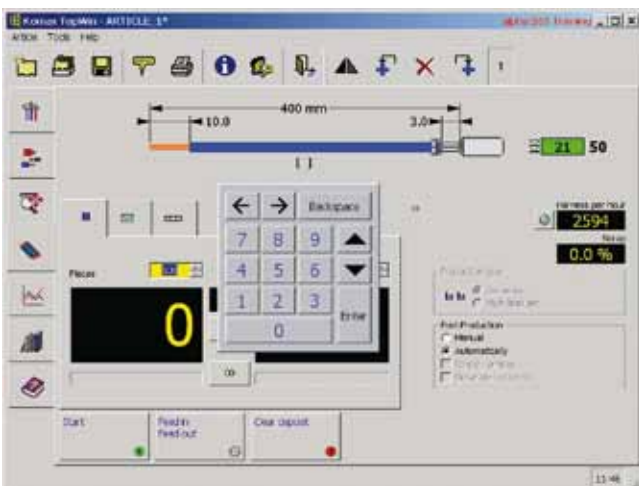
Mirko Bulinsky Product Manager



Touchscreen-Bedienung

Die bewährte Bedienoberfläche von TopWin muss dabei nicht geändert werden, womit keine Schulung erforderlich ist. Falls gewünscht, kann man weiterhin Maus und Tastatur verwenden und die Bedienweisen kombinieren.

Beim Antippen der Kabellängenmasszahl erscheint sofort ein Zehner-Zahlenblock, sodass man direkt die neue Länge eintippen kann – einfacher geht es nicht. Für spezielle Maschineneinrichtungs-Funktionen wie etwa die Definition von Wartezeiten in Abhängigkeit der Kabellänge oder bei der Eingabe von Texten wird nach wie vor auf Maus und Tastatur zurückgegriffen. Die Voraussetzung ist, dass mindestens die TopWin-Version 10.3 in Betrieb ist.



TopWin Version für Touchscreen

IHR GEWINN

- › Bedienung mit Finger oder Stift
- › Erhöhung der Benutzerfreundlichkeit
- › Beibehalten der bewährten Bedienoberfläche
- › Bessere Lesbarkeit des Bildschirms, weil die Bedienelemente und Schriften vergrößert wurden
- › Keine zusätzliche Schulung erforderlich